

Verkiezingen Europees Parlement Almere 2014

De Stemmen geteld 2014



(036) 539 99 72

Hebt u vragen?

www.almere.nl

Wilt u reageren?

onderzoek&statistiek@almere.nl

Meer informatie?

Gemeente Almere



De Stemmen geteld

Verkiezingen Europees Parlement Almere 2014

Uitslagen, opkomst en trends



Onderzoek & Statistiek
www.osalmere.nl
@OSAlmere1
onderzoek&statistiek@almere.nl
Trix Janssen
Mei 2014



Gemeente Almere

Inhoud

1. Inleiding.....	2
2. Opkomst verkiezingen Europees Parlement Almere 2014.....	3
2.1 OPKOMST ALMERE VERGELEKEN EN TRENDS.....	3
2.2 OPKOMST STADSDELEN.....	4
2.3 OPKOMST WIJKEN.....	4
3. Uitslagen verkiezingen Europees Parlement Almere 2014.....	5
3.1 UITSLAG ALMERE.....	5
3.2 UITSLAG STADSDELEN.....	6
3.3 UITSLAG WIJKEN.....	7
3.4 TRENDS IN DE UITSLAGEN.....	9
Bijlage: Tabellen opkomst en uitslagen EP2014 Almere.....	i
TABEL 1. OPKOMSTPERCENTAGE EN AANTAL STEMMEN PER PARTIJ, NAAR STEMBUREAU.....	I
TABEL 2. PERCENTAGE STEMMEN PER PARTIJ, NAAR STEMBUREAU.....	II
TABEL 3. OPKOMSTPERCENTAGE EN PERCENTAGE STEMMEN PER PARTIJ, NAAR STADSDEEL EN WIJK.....	X

1. Inleiding

Op 22 mei 2014 vonden voor de achtste keer verkiezingen voor het Europees Parlement plaats in Nederland. In de gemeente Almere is de PVV in 2014 net als in 2009 de grootste partij geworden, gevolgd door D66, VVD, SP en PvdA. Van deze vijf partijen winnen alleen D66 en SP aanzienlijk ten opzichte van 2009. De VVD stijgt heel licht en de PVV en PvdA laten zowel absoluut als relatief een daling zien. Bij de PVV is deze afname het grootst.

De opkomst bij de verkiezingen voor het Europees Parlement is 30,5%, wat een fractie lager is dan in 2009.

De uitkomsten van de verkiezingen voor het Europees Parlement in 2014 in Almere staan in dit rapport centraal. Er wordt nader ingegaan op de opkomst en de stemverhoudingen en daarnaast wordt een vergelijking gemaakt met de uitkomsten van Nederland als geheel en met die van de vorige verkiezingen. Ook komen de verschillen tussen de stadsdelen en wijken van Almere aan de orde.

De gemeente Almere maakte bij de verkiezingen gebruik van de stempas. Met de stempas kunnen kiezers zelf bepalen in welk stembureau binnen de gemeente men stemt. De opkomst en uitslagen per stadsdeel en wijk kunnen daarom slechts als indicatie gebruikt worden¹. Het vermoeden bestaat dat het merendeel van de stemmers in de eigen wijk stemt, maar hierover zijn geen cijfers bekend.

¹ Elke stemgerechtigde in Almere is ingedeeld in een stemdistrict en elk stemdistrict heeft één stembureau. Het staat iedereen vrij te stemmen waar hij/zij wil binnen de gemeente, maar alle stemgerechtigden worden als het ware opgeroepen naar het stembureau dat behoort bij hun stemdistrict. De uitslagen van de stembureaus waarbij de bewoners van een wijk zijn ingedeeld worden opgeteld en weergegeven als de uitslagen van de betreffende wijk. Als bij een stembureau stemgerechtigden uit twee of meer wijken zijn ingedeeld worden de uitslagen van dat stembureau toebedeeld aan de wijk waar de meerderheid van de stemgerechtigden woont. Bij stembureaus waar de verhoudingen ongeveer gelijk zijn tussen stemgerechtigden uit twee of meer wijken zijn de wijken in deze rapportage samengevoegd.

2. Opkomst verkiezingen Europees Parlement Almere 2014

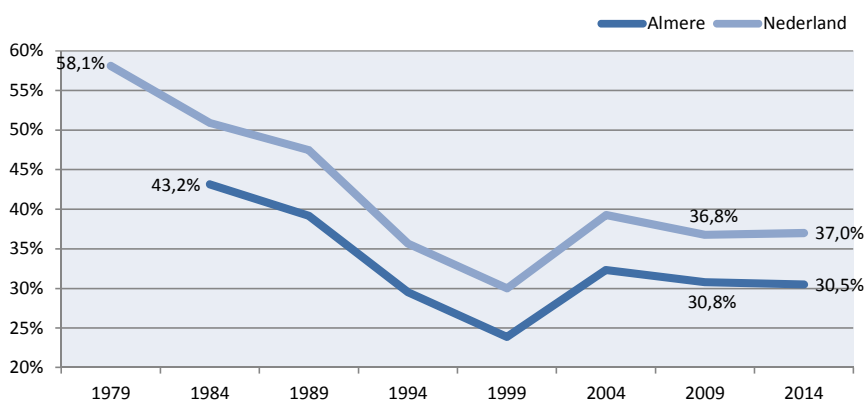
Tabel 1: Uitgebrachte stemmen EP2014

	Totaal Almere
Opgeroepen	140.571
Toegelaten kiezers	42.847
Geldige stembiljetten	42.525
Ongeldige stembiljetten	153
Blanco stembiljetten	171
Aangetroffen stembiljetten	42.849
Opkomstpercentage	30,5%

Bij de Europese Parlementsverkiezingen op 22 mei 2014 hebben 42.847 kiezers in Almere de gang naar het stembureau gemaakt. Ten opzichte van de 140.571 Almeerse stemgerechtigden komt dat neer op een opkomstpercentage van 30,5% (tabel 1).

2.1 Opkomst Almere vergeleken en trends

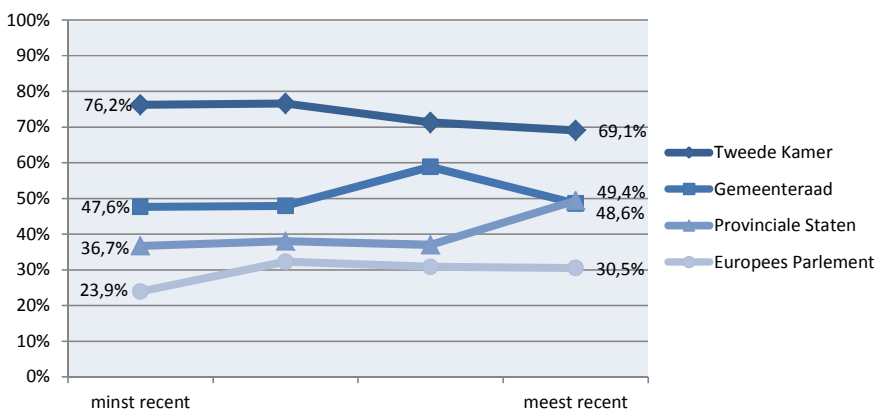
Figuur 1. Opkomstpercentage verkiezingen Europees Parlement Almere en Nederland* 1984-2014



* Bron: Kiesraad, Databank Verkiezingsuitslagen www.verkiezingsuitslagen.nl

In Almere zijn (afgerond) drie op de tien kiesgerechtigden naar de stembus gekomen bij de Europese verkiezingen in 2014. Deze opkomst van 30,5% is iets lager dan de vorige keer in 2009 toen het opkomstpercentage 30,8% was (figuur 1). De opkomst in Almere bij de Europese verkiezingen is altijd 6 à 7% lager dan in Nederland als geheel en in 2014 is dit niet anders. De landelijke opkomst is 37,0%. Ook landelijk is de opkomst nagenoeg gelijk aan 2009.

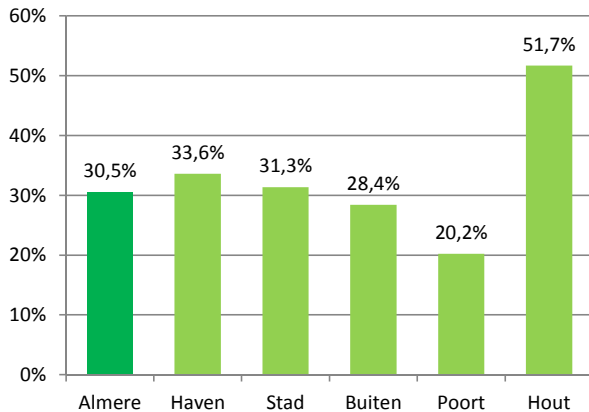
Figuur 2. Opkomstpercentage verschillende verkiezingen Almere, laatste vier verkiezingen (per verkiezing)



De Europese verkiezingen zijn de verkiezingen die in Almere standaard de laagste opkomst hebben van de vier soorten verkiezingen die er zijn (figuur 2). De Tweede Kamerverkiezingen trekken altijd de meeste Almeerders naar de stembus. De laatste keer in 2012 betrof het zeven van de tien Almeerders, wat meer dan twee keer zoveel is als in 2014 bij de Europese verkiezingen. De opkomst bij de verkiezingen voor zowel de gemeenteraad als de provinciale staten zit altijd tussen deze twee uitersten in.

2.2 Opkomst stadsdelen

Figuur 3. Opkomstpercentage verkiezingen Europees Parlement Almere 2014, naar stadsdeel



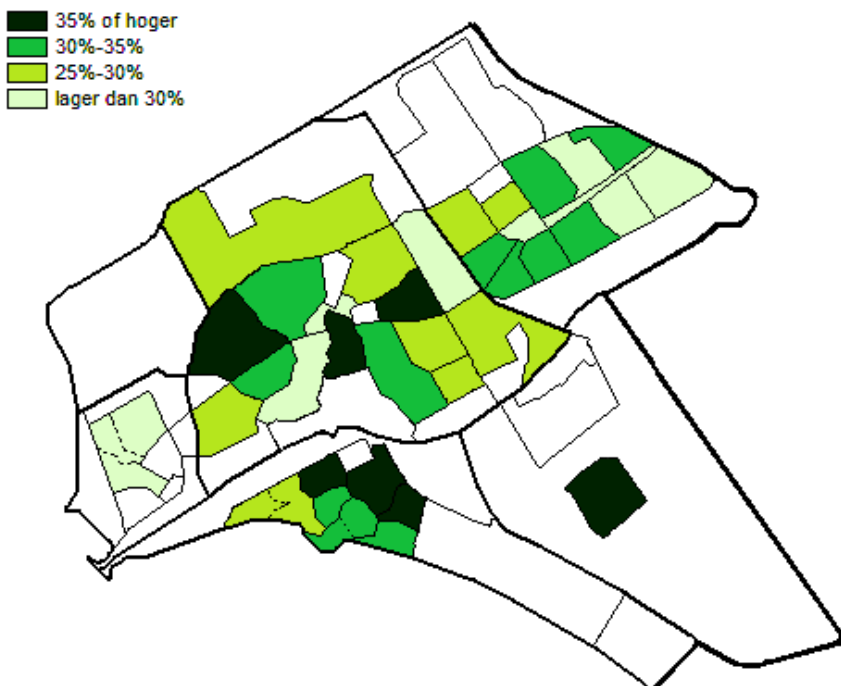
De opkomst bij de verkiezingen voor het Europees Parlement is in Almere Hout aanzienlijk hoger dan in de andere stadsdelen. Dit stadsdeel, waar één stembureau was gevestigd, is het enige stadsdeel waar meer dan de helft van de stemgerechtigden is opgekomen. In Almere Haven is het opkomstpercentage met 33,6% ook iets hoger dan gemiddeld, evenals in Stad. In Buiten en vooral Poort is de opkomst lager dan gemiddeld. In Almere Poort betreft het slechts twee op de tien stemgerechtigden.

2.3 Opkomst wijken

Niet alleen tussen stadsdelen maar ook tussen de wijken zijn er verschillen in opkomst (kaart 1). Omdat niet in alle wijken een stembureau was gevestigd zijn voor enkele wijken de uitslagen samengevoegd, te weten: De Velden/De Wierden, Centrum Haven/De Werven en Europakwartier/Homeruskwartier/Columbuskwartier (Poort).

In Centrum Almere Stad is de hoogste opkomst behaald met 79,4%, gevolgd door Vogelhorst/Hout (51,7%), De Gouwen (50,1%) en De Grienden (41,2%). Ook in Verzetswijk, Muziekwijk Noord en De Marken is de opkomst voor Almeerse begrippen hoog. De wijken met de laagste opkomst zijn respectievelijk de Indischebuurt (18,4%), Staatsliedenwijk (19,3%) en de samengevoegde wijken van Poort (20,2%).

Kaart 1. Opkomstpercentage verkiezingen Europees Parlement Almere 2014, naar wijk



3. Uitslagen verkiezingen Europees Parlement Almere 2014

3.1 Uitslag Almere

In 2014 doet de PVV voor de tweede keer mee aan de Europese Parlementsverkiezingen en in Almere wordt deze partij net als de eerste keer de grootste (figuur 4, tabel 2). Bijna twee op de tien kiezers hebben op de PVV gestemd, maar dit is minder dan in 2009 toen het aandeel PVV-stemmers 27,1% bedroeg. Deze dalende trend komt overeen met de landelijke ontwikkeling, maar net als in 2009 scoort de PVV in Almere nog aanzienlijk beter dan gemiddeld in Nederland.

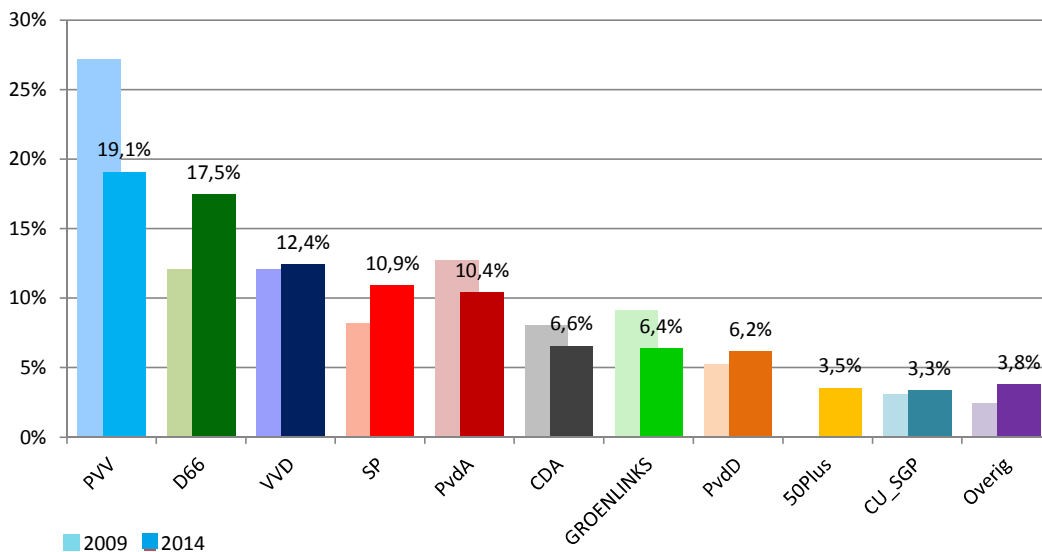
De tweede partij in Almere is D66 met 17,5% van de stemmen, wat een grote stijging betekent ten opzichte van 2009. Ook landelijk is D66 de belangrijkste winnaar van de verkiezingen, temeer omdat de partij in Nederland de grootste is geworden met 15,5% van de stemmen.

De VVD krijgt in Almere in 2014 425 stemmen meer dan in 2009, wat betekent dat de partij van 12,1% naar 12,4% van de stemmen gaat. Ook landelijk laat de partij een geringe toename zien. De vierde partij in Almere, de SP, heeft zowel in Almere als in Nederland gewonnen. Met 10,9% van de Almeerse stemmen bij deze verkiezingen is de partij groter dan de PvdA en ook groter dan de SP landelijk gezien. De PvdA, die in 2009 nog de tweede partij was in Almere, is gezakt naar de vijfde plaats. De partij is kleiner dan in 2009, maar groter dan gemiddeld in Nederland.

Het CDA was in 2009 landelijk de grootste partij bij de Europese verkiezingen, maar scoort in Almere standaard veel minder goed. In Almere is het in 2014 de zesde partij met 6,6% van de stemmen, wat een daling betekent tegenover vijf jaar geleden. Ook landelijk heeft het CDA verlies geleden.

Ook overeenkomstig de landelijke trend verliest GROENLINKS iets in Almere en winnen de Partij voor de Dieren (PvdD) en ChristenUnie_SGP licht. De partij 50Plus komt vanuit het niets op 3,5% van de stemmen in Almere en op 3,7% in Nederland als geheel.

Figuur 4. Uitslag verkiezingen Europees Parlement Almere 2014 en 2009



Tabel 2. Uitslag verkiezingen Europees parlement Almere en Nederland, 2014 en 2010

	Almere				Nederland*	
	2014		2009		2014	2009
	Stemmen abs	Stemmen %	Stemmen abs	Stemmen %	Stemmen %	Stemmen %
PVV	8108	19,1%	10889	27,1%	13,3%	17,0%
Democraten 66	7421	17,5%	4838	12,1%	15,5%	11,3%
VVD	5276	12,4%	4851	12,1%	12,0%	11,4%
SP	4645	10,9%	3268	8,2%	9,6%	7,1%
PvdA	4419	10,4%	5111	12,7%	9,4%	12,1%
CDA	2787	6,6%	3232	8,1%	15,2%	20,1%
GROENLINKS	2706	6,4%	3642	9,1%	7,0%	8,9%
PvdD	2625	6,2%	2084	5,2%	4,2%	3,5%
50Plus	1504	3,5%	.	.	3,7%	.
ChristenUnie_SGP	1419	3,3%	1224	3,1%	7,7%	6,8%
Piratenpartij	610	1,4%	.	.	0,9%	.
Artikel 50	391	0,9%	.	.	0,5%	.
Anti EU(ro) Partij (lijst 13)	189	0,4%	.	.	0,3%	.
JEZUS LEEFT	121	0,3%	.	.	0,2%	.
De Groenen	105	0,2%	85	0,2%	0,2%	0,2%
Ikkiesvooreerlijk.eu	74	0,2%	.	.	0,1%	.
Liberaal Democratische Partij	58	0,1%	100	0,2%	0,1%	0,2%
Aandacht en Eenvoud	40	0,1%	.	.	0,1%	.
IQ, de Rechten-Plichten-Partij	27	0,1%	.	.	0,0%	.
Overig 2009	.	.	794	2,0%	.	1,6%
Totaal	42525	100%	40.296	100%	100%	100%

* Bron: Kiesraad, Databank Verkiezingsuitslagen www.verkiezingsuitslagen.nl

3.2 Uitslag stadsdelen

De uitslag van de verkiezingen verschilt per stadsdeel (tabel 3). De PVV is in Haven, Stad en Buiten de grootste, net als gemiddeld. In Almere Buiten is het verschil tussen de grootste partij en de nummer 2 het kleinst (1,2%). In Poort is D66 de grootste, gevolgd door VVD en komt de PVV op de derde plaats. De VVD is veruit de grootste geworden in Hout met bijna een derde van de stemmen. D66 komt daar op de tweede plaats, gevolgd door het CDA.

Van de verschillende stadsdelen is de PVV in Haven het grootst en in Hout het kleinst, terwijl D66 in Poort wint en in Haven het kleinst is. De VVD krijgt de meeste stemmen in Hout en de minste in Haven, en bij de SP is het andersom. Deze partij is in Haven het grootst en in Hout het kleinst. De PvdA is ook het kleinst in Hout en krijgt de meeste stemmen in Poort.

Tabel 3. Uitslag verkiezingen Europees Parlement Almere 2014, naar stadsdeel

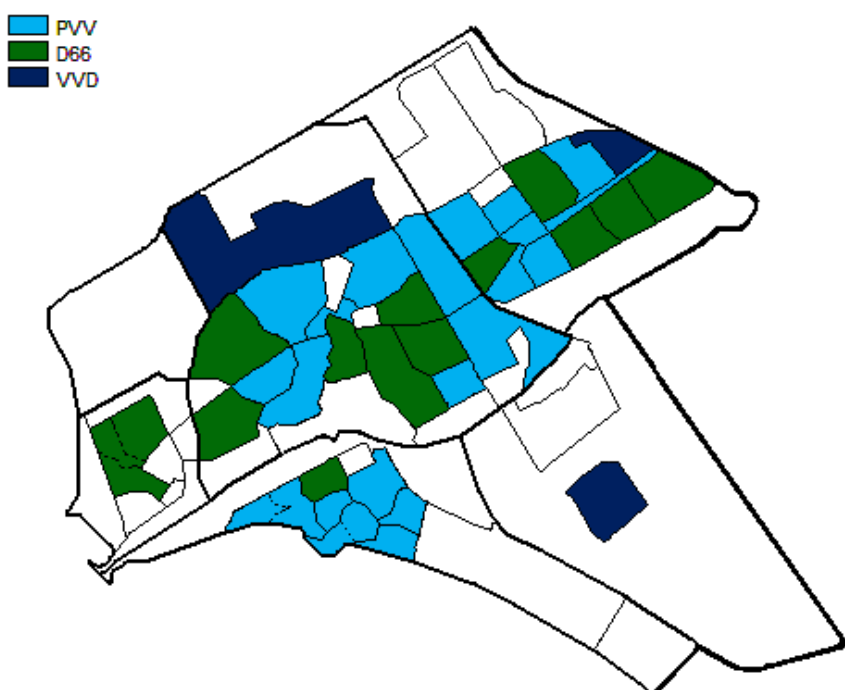
	Haven	Stad	Buiten	Poort	Hout	Almere
PVV	20,3%	19,3%	18,8%	15,3%	12,7%	19,1%
Democraten 66	15,7%	17,6%	17,6%	21,9%	17,5%	17,5%
VVD	10,1%	12,0%	12,7%	18,1%	32,8%	12,4%
SP	12,5%	10,8%	11,2%	8,0%	4,2%	10,9%
PvdA	10,6%	11,1%	9,1%	11,4%	3,5%	10,4%
CDA	6,7%	6,4%	6,5%	7,0%	13,8%	6,6%
GROENLINKS	7,4%	6,2%	6,4%	6,2%	4,0%	6,4%
PvdD	6,6%	5,9%	6,7%	4,7%	6,5%	6,2%
50Plus	4,6%	3,5%	3,4%	1,3%	1,7%	3,5%
ChristenUnie_SGP	1,9%	3,5%	4,0%	2,1%	1,7%	3,3%
Overig	3,7%	3,8%	3,8%	3,8%	1,6%	3,7%
Totaal	100%	100%	100%	100%	100%	100%

3.3 Uitslag wijken

In 21 van de 37 onderscheiden wijken of wijkclusters in Almere is de PVV het grootst (kaart 2). Het grootste aandeel stemmen wordt door de PVV behaald in de samengevoegde wijken Centrum Haven/De Werven, gevolgd door Centrum Buiten en de Indischebuurt. In deze wijken krijgt de partij een kwart of meer van de stemmen. In de wijken waar de PVV het kleinst is, Vogelhorst/Hout, De Gouwen en de Regenboogbuurt, behaalt de partij wel nog 13 tot 15% van de stemmen.

D66 is in 13 wijken of wijkclusters de grootste partij. Deze partij scoort het best in Noorderplassen, Poort en de Seizoenenbuurt. D66 krijgt relatief de minste stemmen in Centrum Buiten, Centrum Haven/De Werven en de Indischebuurt, wat de drie wijken zijn waar de PVV het best scoorde. De VVD is de grootste partij in drie wijken, te weten Hout, Noorderplassen en de Sieradenbuurt. Deze partij krijgt de minste stemmen in Centrum Buiten, Staatliedenwijk en De Grienden. De SP doet het van alle wijken het best in Centrum Buiten, Molenbuurt en Staatsliedenwijk. In deze laatste wijk scoort de PvdA het allerbest, gevolgd door De Gouwen en Stedenwijk.

Kaart 2. Grootste partij bij verkiezingen Europees Parlement Almere 2014, naar wijk



Tabel 4. Top 5 wijken met hoogste percentages stemmen op de partijen met meer dan 3% van de stemmen

Wijken Top 5	PVV	Wijken Top 5	D66
Centrum Haven/De Werven	27,1%	Noorderplassen	23,8%
Centrum Buiten	25,7%	Poort	21,9%
Indischebuurt	24,8%	Seizoenenbuurt	21,0%
Stedenwijk	24,2%	Landgoederenbuurt	20,4%
Waterwijk	24,2%	Eilandenbuurt	20,4%

Wijken Top 5	VVD	Wijken Top 5	SP
Hout	32,8%	Centrum Buiten	17,6%
Noorderplassen	24,4%	Molenbuurt	15,8%
Sieradenbuurt	19,2%	Staatsliedenwijk	15,2%
Poort	18,1%	De Grienden	14,6%
Eilandenbuurt	16,5%	De Hoven	14,4%

Wijken Top 5	PvdA	Wijken Top 5	CDA
Staatsliedenwijk	15,5%	Hout	13,8%
De Gouwen	13,0%	Indischebuurt	10,4%
Stedenwijk	12,5%	Centrum Buiten	9,6%
Muziekwijk Noord	12,4%	De Meenten	8,3%
Literatuurwijk	12,2%	Sieradenbuurt	8,0%

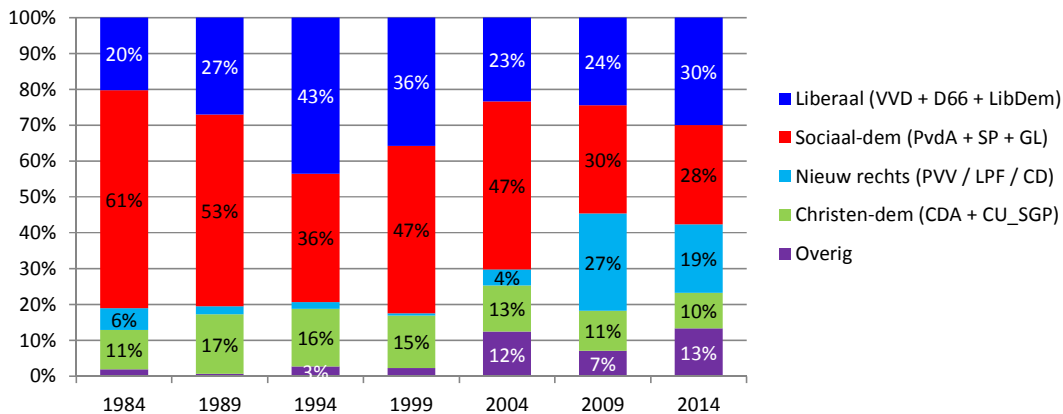
Wijken Top 5	GROENLINKS	Wijken Top 5	PvdD
De Marken	9,7%	Bloemenbuurt	9,3%
Regenboogbuurt	9,7%	De Meenten	7,8%
Landgoederenbuurt	8,7%	De Grienden	7,8%
Filmwijk	8,4%	Stedenwijk	7,8%
De Grienden	8,2%	Centrum Haven/De Werven	7,7%

Wijken Top 5	50Plus	Wijken Top 5	Christen- Unie_SGP
Centrum Buiten	8,1%	Danswijk	7,2%
Sieradenbuurt	5,1%	Oostvaardersbuurt	6,5%
Centrum Haven/De Werven	5,1%	Centrum Buiten	5,4%
Kruidenwijk	5,1%	Sieradenbuurt	4,9%
De Meenten	5,0%	Verzetswijk	4,8%

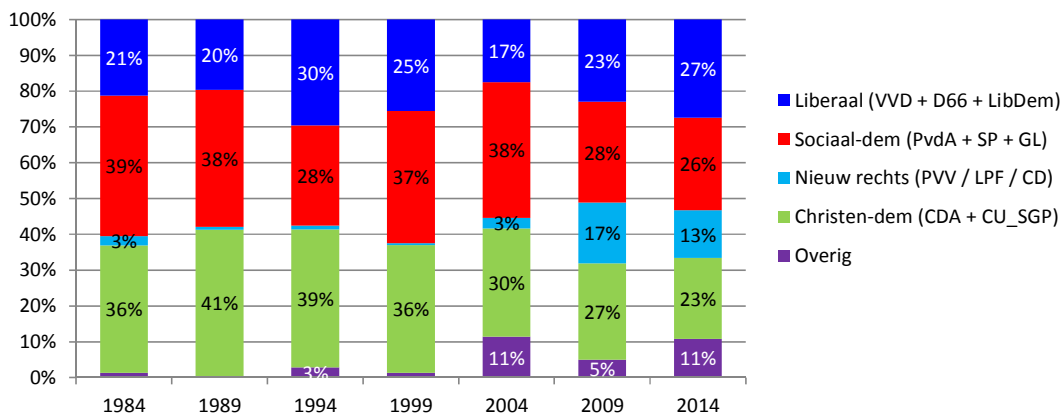
3.4 Trends in de uitslagen

De uitslagen van de Europese Parlementsverkiezingen laten zien dat er in Almere liberaler en sociaaldemocratischer wordt gestemd bij deze verkiezingen dan in Nederland als geheel (figuren 5 en 6). De ontwikkeling van de omvang van zowel het liberale blok als het sociaaldemocratische blok laat in Almere een trend zien die overeenkomt met de landelijke trend. De beide blokken trekken alleen steeds (iets) meer stemmen dan landelijk. In het begin van de geschiedenis van de Europese Parlementsverkiezingen² is dit met name het geval voor de sociaaldemocratische partijen, maar vanaf 1989 is ook het liberale blok groter dan gemiddeld. In 1994 is zowel in Almere als in Nederland als geheel het liberale blok het grootst van alle verkiezingsjaren en in 2004 het kleinst. Het sociaaldemocratische blok is het grootst in 1984 en het kleinst in 2014. Dit geldt zowel voor Almere als voor Nederland. Ook de zogenoemde nieuwrechtse partijen zijn in Almere groter dan landelijk. Dit was in 1984 het geval voor de Centruumpartij, in 1989 en 1994 voor de Centrumdemocraten, in 2004 voor de LPF en in 2009 en 2014 voor de PVV. In 2009 is deze politieke stroming het grootst. Het christendemocratische blok is in Almere steeds meer dan twee keer zo klein als landelijk. In 2014 is dit blok zowel landelijk als in Almere het kleinst. Bij de laatste drie verkiezingen scoren de "overige partijen" relatief goed. Dit zijn voornamelijk partijen die sterk gericht zijn op een beperkt aantal doelen, gerelateerd aan één politiek onderwerp of gericht op één doelgroep. Voorbeelden van deze partijen zijn De Groenen (sterk op milieu gericht) in 1994, de partij Europa Transparant in 2004 en de Partij voor de Dieren vanaf 2004. In 2014 komt hier ook nog de ouderenpartij 50Plus bij.

Figuur 5. Uitslag verkiezingen Europees Parlement Almere 1984-2014, naar politieke richting



Figuur 6. Uitslag verkiezingen Europees Parlement Nederland 1984-2014, naar politieke richting



² In 1979 vonden voor het eerst verkiezingen plaats voor het Europees Parlement, maar aangezien Almere toen nog geen zelfstandige gemeente was en er dus geen uitslagen voor Almere bekend zijn, worden hier de uitslagen vanaf de tweede keer (1984) weergegeven.

Bijlage: Tabellen opkomst en uitslagen EP2014 Almere

Tabel 1. Opkomstpercentage en aantal stemmen per partij, naar stembureau

Tabel 2. Percentage stemmen per partij, naar stembureau

Tabel 3. Opkomstpercentage en percentage stemmen per partij, naar stadsdeel en wijk

Bijlage: Tabellen opkomst en uitslagen EP2014 Almere

Tabel 1. Opkomstpercentage en aantal stemmen per partij, naar stembureau

stembureau			1	2	3	4	5	7	8	9	12	13
naam stembureau	Totaal	Stadhuis	Zorgcentrum De Overloop	School De Polderhof	School De Loofhut	School De Dubbeldekker	School De Klaverweide	School Het Drieluik	Buurtcentrum Amerika	Buurtcentrum Meenten&Grienden	School De Regenboog	
opgeroepen	140571	1178	1091	1243	1106	1069	1599	2158	2820	1482	1283	
toegelaten kiezers	42847	788	340	424	382	400	486	474	651	545	529	
geldige stembiljetten	42525	776	339	423	377	397	480	471	649	540	526	
ongeldige stembiljetten	153	6	0	0	5	3	2	0	2	4	1	
blanco stembiljetten	171	6	1	1	0	0	4	3	0	0	2	
opkomstpercentage	30,5%	66,9%	31,2%	34,1%	34,5%	37,4%	30,4%	22,0%	23,1%	36,8%	41,2%	
Lijstnr.	Aanduiding											
1	CDA - Europese Volkspartij	2787	33	19	39	27	18	50	46	43	35	25
2	PVV (Partij voor de Vrijheid)	8108	122	91	82	68	75	94	72	101	99	111
3	P.v.d.A./Europese Sociaaldemocraten	4419	101	31	43	26	61	51	33	69	61	51
4	VVD	5276	85	35	34	55	30	57	70	113	28	41
5	Democraten 66 (D66) - ALDE	7421	156	43	74	63	59	83	102	154	76	89
6	GROENLINKS	2706	55	19	31	46	29	29	35	43	51	43
7	SP (Socialistische Partij)	4645	90	48	62	47	47	40	44	50	87	77
8	ChristenUnie-SGP	1419	20	2	9	5	8	4	16	10	12	10
9	Artikel50	391	8	2	2	4	4	5	1	8	6	4
10	IQ, de Rechten-Plichten-Partij	27	1	0	0	1	0	0	0	0	0	0
11	Piratenpartij	610	20	3	5	5	6	6	9	10	3	4
12	50PLUS	1504	14	25	10	9	26	19	4	12	32	26
13	De Groenen	105	3	0	0	0	1	2	2	2	2	3
14	Anti EU(ro) Partij	189	2	4	3	2	0	3	2	2	2	1
15	Liberaal Democratische Partij	58	0	0	0	0	1	0	0	1	1	0
16	JEZUS LEEFT	121	3	2	1	2	5	0	1	0	0	0
17	ikkiesvooreerlijk.eu	74	5	0	0	0	0	0	0	1	1	0
18	Partij voor de Dieren	2625	57	13	28	16	27	37	34	30	43	41
19	Aandacht en Eenvoud	40	1	2	0	1	0	0	0	0	1	0

	stembureau	14	15	16	17	20	21	23	24	25	26	27
	naam stembureau	School De Wierwinde	School De Flierefluiter	School Het Samenspel Midden	School De Achtbaan	Schoolgebouw voorheen De Limerick	School Het Samenspel Noord	School Digitalis	School De Kameleon	Portocabin nabij Pimpernelstraat 32	School De Driemaster	School Het Spectrum
	opgeroepen	1334	1496	1547	1565	2675	1392	2446	2641	1250	2945	3050
	toegelaten kiezers	354	750	349	463	456	207	619	599	291	729	1023
	geldige stembiljetten	350	747	345	457	452	205	616	594	284	727	1014
	ongeldige stembiljetten	2	2	3	3	4	1	1	4	3	2	5
	blanco stembiljetten	2	1	1	3	0	1	2	1	4	0	2
	opkomstpercentage	26,5%	50,1%	22,6%	29,6%	17,0%	14,9%	25,3%	22,7%	23,3%	24,8%	33,5%
Lijstnr.	Aanduiding											
1	CDA - Europese Volkspartij	15	53	17	24	37	4	38	28	13	39	50
2	PVV (Partij voor de Vrijheid)	77	107	73	110	74	33	131	107	70	204	148
3	P.v.d.A./Europese Sociaaldemocraten	29	97	59	46	69	29	64	82	42	83	76
4	VVD	32	103	27	52	43	6	62	62	25	51	156
5	Democraten 66 (D66) - ALDE	64	135	48	64	83	34	101	112	41	88	204
6	GROENLINKS	23	49	21	23	23	9	34	31	16	40	98
7	SP (Socialistische Partij)	48	80	38	61	41	36	85	69	37	93	96
8	ChristenUnie-SGP	7	26	11	4	20	15	17	18	4	25	47
9	Artikel50	6	10	5	0	5	2	5	6	6	5	10
10	IQ, de Rechten-Plichten-Partij	1	1	1	0	0	0	0	0	0	0	0
11	Piratenpartij	4	13	9	5	7	2	8	6	6	8	13
12	50PLUS	8	27	13	21	12	6	32	32	10	28	34
13	De Groenen	1	2	0	1	1	0	3	1	0	1	1
14	Anti EU(ro) Partij	5	2	4	1	3	3	2	6	2	3	3
15	Liberaal Democratische Partij	0	1	0	1	0	2	0	2	0	2	0
16	JEZUS LEEFT	4	1	1	2	1	0	1	4	0	1	0
17	ikkiesvooreerlijk.eu	2	1	0	1	3	0	0	0	0	0	1
18	Partij voor de Dieren	22	39	18	41	29	20	32	28	12	56	77
19	Aandacht en Eenvoud	2	0	0	0	1	4	1	0	0	0	0

	stembureau	29	30	32	33	34	35	36	37	38	39	40
	naam stembureau	School De Argonaut (voorheen Waterhoek)	School De Zeetuin	School De Tjasker	School De Has-selbraam	Buurtcentrum De Wieken	Zorgcentrum De Kiekendief	Centrum Verpleeghuiszorg Polderburen	School Heliotroop	Taalcentrum Almere (v.h De Peperbus)	School De Oase	School De Duizendpoot
	opgeroepen	2243	852	1603	1613	1575	1098	1209	1216	1186	1021	1475
	toegelaten kiezers	583	269	487	509	405	282	272	534	418	328	566
	geldige stembiljetten	575	268	479	508	401	279	270	528	418	323	564
	ongeldige stembiljetten	4	0	0	1	3	2	1	3	0	2	0
	blanco stembiljetten	4	1	8	0	1	1	1	3	0	3	2
	opkomstpercentage	26,0%	31,6%	30,4%	31,6%	25,7%	25,7%	22,5%	43,9%	35,2%	32,1%	38,4%
Lijstnr.	Aanduiding											
1	CDA - Europese Volkspartij	32	16	30	17	31	22	27	22	30	18	29
2	PVV (Partij voor de Vrijheid)	161	68	106	102	105	59	68	114	77	47	122
3	P.v.d.A./Europese Sociaaldemocraten	50	29	39	53	27	32	21	51	54	24	61
4	VVD	33	16	53	59	31	9	26	55	42	40	57
5	Democraten 66 (D66) - ALDE	81	45	65	105	50	47	44	83	77	49	76
6	GROENLINKS	31	8	31	28	18	12	15	39	26	29	38
7	SP (Socialistische Partij)	92	36	64	65	75	39	35	73	39	41	80
8	ChristenUnie-SGP	13	9	16	23	13	6	8	12	6	32	22
9	Artikel50	2	0	6	6	1	2	0	2	2	4	2
10	IQ, de Rechten-Plichten-Partij	2	0	0	1	0	1	0	0	0	0	0
11	Piratenpartij	9	5	8	12	5	2	4	3	5	5	6
12	50PLUS	29	11	18	8	15	20	7	27	25	4	13
13	De Groenen	4	0	4	3	2	0	2	3	2	1	2
14	Anti EU(ro) Partij	1	1	4	1	5	2	1	5	1	3	6
15	Liberaal Democratische Partij	0	0	3	1	0	1	0	0	0	0	0
16	JEZUS LEEFT	3	1	0	1	4	1	0	0	0	3	1
17	ikkiesvooreerlijk.eu	0	0	2	0	1	0	1	2	0	0	0
18	Partij voor de Dieren	32	23	30	23	17	23	11	37	32	23	45
19	Aandacht en Eenvoud	0	0	0	0	1	1	0	0	0	0	4

	stembureau	41	42	43	44	45	47	48	49	50	51	52
	naam stembureau	Buurtcentrum Parkwijk	Dependanceschool De Buitenburg	School De Boventoon	Buurtcentrum 't Kardoes	Zorgcentrum Buitenhaeghe	Woontcentrum De Rotonde	Montessorischool	School De Torteltuyn	School De Lichtboei	School Syncope	School De Vedelaar
	opgeroepen	1956	1877	1347	1554	1356	1247	1417	1912	1110	2737	1537
	toegelaten kiezers	750	577	369	300	339	419	324	674	433	750	427
	geldige stembiljetten	745	575	367	297	335	414	321	668	432	747	422
	ongeldige stembiljetten	5	0	1	3	3	4	1	3	1	1	1
	blanco stembiljetten	0	2	1	0	1	1	1	4	0	2	4
	opkomstpercentage	38,3%	30,7%	27,4%	19,3%	25,0%	33,6%	22,9%	35,3%	39,0%	27,4%	27,8%
Lijstnr.	Aanduiding											
1	CDA - Europese Volkspartij	50	54	29	10	32	30	27	44	33	55	18
2	PVV (Partij voor de Vrijheid)	150	118	58	71	86	108	65	105	71	126	84
3	P.v.d.A./Europese Sociaaldemocraten	71	47	35	46	30	58	42	67	55	80	47
4	VVD	93	42	53	17	12	26	31	81	55	107	54
5	Democraten 66 (D66) - ALDE	127	80	51	48	30	61	48	123	83	139	74
6	GROENLINKS	37	31	19	16	14	10	12	38	35	48	30
7	SP (Socialistische Partij)	66	94	59	45	59	52	34	58	32	73	36
8	ChristenUnie-SGP	41	17	13	6	18	7	7	35	21	16	6
9	Artikel50	10	6	0	5	3	4	2	5	3	7	4
10	IQ, de Rechten-Plichten-Partij	0	1	0	1	0	0	0	0	4	1	1
11	Piratenpartij	16	4	5	9	2	7	3	13	0	9	6
12	50PLUS	39	34	15	7	27	21	13	22	11	27	28
13	De Groenen	1	0	0	0	1	0	0	2	1	3	1
14	Anti EU(ro) Partij	0	3	9	0	1	3	0	3	3	0	0
15	Liberaal Democratische Partij	2	0	0	0	0	0	0	0	1	0	1
16	JEZUS LEEFT	0	0	0	2	2	0	1	1	2	0	0
17	ikkiesvooreerlijk.eu	0	0	0	0	0	3	1	0	0	0	0
18	Partij voor de Dieren	42	44	21	13	17	24	35	71	22	56	32
19	Aandacht en Eenvoud	0	0	0	1	1	0	0	0	0	0	0

	stembureau	53	54	55	56	57	59	60	61	63	64	65
	naam stembureau	De Toonladder, gebouw De Concertmeester	Dependance school De Kraanvogel I	School De Albatros	School Bommelstein	School 't Zonnewiel, ingang t/o Sporthal	Buurtcentrum Het Forum	School De Bombardon	Filmwijkcentrum	Dependance School de Kraanvogel II	Stichting Stad & Natuur	School De Kraanvogel
	opgeroepen	1548	1996	2806	1944	1160	1438	1543	3036	1349	1163	2022
	toegelaten kiezers	644	458	898	675	463	462	545	930	397	601	638
	geldige stembiljetten	642	453	888	668	461	457	541	927	395	600	637
	ongeldige stembiljetten	2	1	3	2	0	1	2	0	1	0	1
	blanco stembiljetten	0	4	8	5	2	4	4	2	1	1	0
	opkomstpercentage	41,6%	22,9%	32,0%	34,7%	39,9%	32,1%	35,3%	30,6%	29,4%	51,7%	31,6%
Lijstnr.	Aanduiding											
1	CDA - Europese Volkspartij	60	21	52	48	42	35	34	72	19	83	51
2	PVV (Partij voor de Vrijheid)	114	99	136	117	57	105	96	179	83	76	89
3	P.v.d.A./Europese Sociaaldemocraten	63	49	84	62	54	53	52	96	35	21	59
4	VVD	70	54	140	70	52	39	75	114	24	197	119
5	Democraten 66 (D66) - ALDE	91	68	183	136	104	53	102	136	86	105	136
6	GROENLINKS	37	30	55	58	34	33	50	54	16	24	42
7	SP (Socialistische Partij)	79	52	92	68	59	43	43	111	49	25	28
8	ChristenUnie-SGP	30	30	31	18	17	14	33	53	31	10	34
9	Artikel50	4	11	8	6	2	2	8	7	8	5	6
10	IQ, de Rechten-Plichten-Partij	0	0	0	0	0	0	1	0	0	0	0
11	Piratenpartij	15	4	17	17	9	7	7	12	7	3	9
12	50PLUS	31	12	17	20	10	25	9	23	13	10	24
13	De Groenen	0	1	2	2	0	3	2	1	0	0	1
14	Anti EU(ro) Partij	5	2	0	2	0	2	2	2	2	0	6
15	Liberaal Democratische Partij	0	1	1	1	0	0	0	1	1	2	0
16	JEZUS LEEFT	3	3	2	2	0	7	1	4	3	0	0
17	ikkiesvooreerlijk.eu	0	0	3	2	0	3	0	2	3	0	0
18	Partij voor de Dieren	40	16	65	39	20	33	26	60	14	39	31
19	Aandacht en Eenvoud	0	0	0	0	1	0	0	0	1	0	2

	stembureau	66	69	70	71	72	74	76	77	79	80	81
	naam stembureau	Buurtcentrum Viplounge	School De Omnibus	School Letterland	School Het Palet	School De Optimist I	School de Egelantier	Brede school Het Meester- werk	School De Archipel	Gebouw De Com- positie	School Het Avontuur	Buurthuis De Car- toon
	opgeroepen	3189	1216	1342	1103	2094	2588	1327	4032	999	1738	1298
	toegelaten kiezers	562	542	369	451	549	613	334	974	335	482	412
	geldige stembiljetten	560	540	368	447	547	605	333	963	332	475	411
	ongeldige stembiljetten	0	0	0	1	1	3	0	4	2	3	1
	blanco stembiljetten	2	2	1	3	1	5	1	9	1	4	0
	opkomstpercentage	17,6%	44,6%	27,5%	40,9%	26,2%	23,7%	25,2%	24,2%	33,5%	27,7%	31,7%
Lijstnr.	Aanduiding											
1	CDA - Europese Volkspartij	42	56	16	25	32	25	24	44	31	20	33
2	PVV (Partij voor de Vrijheid)	84	84	69	80	112	124	69	188	70	84	65
3	P.v.d.A./Europese Sociaaldemocraten	69	40	63	57	52	51	46	102	23	48	28
4	VVD	106	119	56	58	73	83	47	159	70	76	79
5	Democraten 66 (D66) - ALDE	111	108	66	70	98	114	64	196	59	90	65
6	GROENLINKS	32	26	23	14	33	29	22	55	19	36	28
7	SP (Socialistische Partij)	47	36	27	56	54	75	23	74	29	47	40
8	ChristenUnie-SGP	15	12	8	23	28	33	6	21	12	14	20
9	Artikel50	3	4	1	2	5	3	2	12	5	2	7
10	IQ, de Rechten-Plichten-Partij	0	0	0	0	0	1	1	0	0	0	0
11	Piratenpartij	10	6	7	14	5	9	3	6	4	3	6
12	50PLUS	4	17	14	16	15	11	11	38	3	12	21
13	De Groenen	1	0	0	2	3	2	0	0	0	1	2
14	Anti EU(ro) Partij	2	2	1	2	1	1	2	7	0	4	0
15	Liberaal Democratische Partij	0	2	0	0	0	2	1	2	1	0	1
16	JEZUS LEEFT	3	0	1	2	5	0	0	3	0	2	0
17	ikkiesvooreerlijk.eu	2	2	2	1	1	0	1	2	0	0	2
18	Partij voor de Dieren	27	26	14	25	29	41	11	54	6	35	14
19	Aandacht en Eenvoud	2	0	0	0	1	1	0	0	0	1	0

	stembureau	82	83	84	85	86	89	91	92	93	94	95
		School De Windwijzer	School Het Kristal	Flevozieke nhuis	School Panta Rhei	Kerkcentrum Goede Rede	School De Dukdalf	Gezondheidscentrum Archipel	School Aurora	School De Optimist II	Kantoorgebouw voorheen 's-Heerenloo	School De Architect
	naam stembureau											
	opgeroepen	2824	1508	925	991	2454	1318	1405	3523	1223	2645	2301
	toegelaten kiezers	835	278	548	490	752	336	437	1092	250	371	556
	geldige stembiljetten	831	278	546	483	745	335	437	1085	249	371	550
	ongeldige stembiljetten	1	0	2	4	2	1	0	2	0	0	4
	blanco stembiljetten	3	0	0	3	5	1	0	5	1	0	2
	opkomstpercentage	29,6%	18,4%	59,2%	49,4%	30,6%	25,5%	31,1%	31,0%	20,4%	14,0%	24,2%
Lijstnr.	Aanduiding											
1	CDA - Europese Volkspartij	56	29	33	25	49	16	32	72	14	16	30
2	PVV (Partij voor de Vrijheid)	119	69	104	131	202	53	88	188	54	81	144
3	P.v.d.A./Europese Sociaaldemocraten	74	29	48	39	65	31	47	115	20	32	50
4	VVD	194	31	70	51	62	46	55	147	36	39	44
5	Democraten 66 (D66) - ALDE	201	34	95	56	86	61	81	228	37	69	71
6	GROENLINKS	46	12	40	32	42	12	24	64	11	21	22
7	SP (Socialistische Partij)	29	35	64	67	102	54	45	88	40	38	78
8	ChristenUnie-SGP	28	8	16	16	15	28	8	52	9	14	8
9	Artikel50	7	4	6	8	8	4	2	9	1	1	1
10	IQ, de Rechten-Plichten-Partij	0	0	0	0	0	0	0	0	0	0	3
11	Piratenpartij	6	1	2	7	8	4	4	14	2	7	9
12	50PLUS	13	6	28	13	38	6	21	30	11	19	26
13	De Groenen	4	0	1	0	0	2	1	4	1	2	4
14	Anti EU(ro) Partij	2	2	2	3	4	1	2	1	2	2	9
15	Liberaal Democratische Partij	4	0	0	5	0	0	0	2	0	0	3
16	JEZUS LEEFT	3	0	0	2	3	0	1	5	1	1	3
17	ikkiesvooreerlijk.eu	1	0	2	0	2	1	1	2	1	0	1
18	Partij voor de Dieren	44	18	35	26	57	16	25	63	9	29	43
19	Aandacht en Eenvoud	0	0	0	2	2	0	0	1	0	0	1

	stembureau	96	97	98	102	105	109
		Clubhuis Water-sportvereniging WSVNPW	Station NS Almere Muziekwijk	Portocabin Station NS Almere Centrum	Gezondheidscentrum Castrovalva	School Polygoon	Activiteitencentrum Wierdendok
	naam stembureau						
	opgeroepen	1558	0	0	1416	2388	2650
	toegelaten kiezers	430	529	923	346	783	683
	geldige stembiljetten	428	524	906	342	781	679
	ongeldige stembiljetten	1	2	6	4	1	3
	blanco stembiljetten	1	3	10	0	2	1
	opkomstpercentage	27,6%	-	-	24,4%	32,8%	25,8%
Lijstnr.	Aanduiding						
1	CDA - Europese Volkspartij	32	29	48	37	50	45
2	PVV (Partij voor de Vrijheid)	67	66	140	77	95	130
3	P.v.d.A./Europese Sociaaldemocraten	16	96	104	45	101	78
4	VVD	113	43	102	32	85	87
5	Democraten 66 (D66) - ALDE	99	99	178	42	175	109
6	GROENLINKS	25	52	87	18	84	51
7	SP (Socialistische Partij)	29	58	96	28	54	60
8	ChristenUnie-SGP	5	11	24	16	21	10
9	Artikel50	6	9	12	2	8	10
10	IQ, de Rechten-Plichten-Partij	1	0	0	2	0	1
11	Piratenpartij	5	14	29	5	16	7
12	50PLUS	9	14	21	10	27	35
13	De Groenen	0	1	1	1	1	1
14	Anti EU(ro) Partij	0	0	4	0	2	1
15	Liberaal Democratische Partij	1	1	2	0	2	2
16	JEZUS LEEFT	3	1	3	2	0	1
17	ikkiesvooreerlijk.eu	0	1	2	0	3	6
18	Partij voor de Dieren	16	28	53	25	55	45
19	Aandacht en Eenvoud	1	1	0	0	2	0

Tabel 2. Percentage stemmen per partij, naar stembureau

	stembureau		1	2	3	4	5	7	8	9	12	13
	naam stembureau	Totaal	Stadhuis	Zorgcentrum De Overloop	School De Polderhof	School De Loofhut	School De Dubbeldekker	School De Klaverweide	School Het Drieluik	Buurtcentrum Amerika	Buurtcentrum Meenten&Grienden	School De Regenboog
Lijstnr.	Aanduiding											
1	CDA - Europese Volkspartij	6,6%	4,3%	5,6%	9,2%	7,2%	4,5%	10,4%	9,8%	6,6%	6,5%	4,8%
2	PVV (Partij voor de Vrijheid)	19,1%	15,7%	26,8%	19,4%	18,0%	18,9%	19,6%	15,3%	15,6%	18,3%	21,1%
3	P.v.d.A./Europese Sociaaldemocraten	10,4%	13,0%	9,1%	10,2%	6,9%	15,4%	10,6%	7,0%	10,6%	11,3%	9,7%
4	VVD	12,4%	11,0%	10,3%	8,0%	14,6%	7,6%	11,9%	14,9%	17,4%	5,2%	7,8%
5	Democraten 66 (D66) - ALDE	17,5%	20,1%	12,7%	17,5%	16,7%	14,9%	17,3%	21,7%	23,7%	14,1%	16,9%
6	GROENLINKS	6,4%	7,1%	5,6%	7,3%	12,2%	7,3%	6,0%	7,4%	6,6%	9,4%	8,2%
7	SP (Socialistische Partij)	10,9%	11,6%	14,2%	14,7%	12,5%	11,8%	8,3%	9,3%	7,7%	16,1%	14,6%
8	ChristenUnie-SGP	3,3%	2,6%	0,6%	2,1%	1,3%	2,0%	0,8%	3,4%	1,5%	2,2%	1,9%
9	Artikel50	0,9%	1,0%	0,6%	0,5%	1,1%	1,0%	1,0%	0,2%	1,2%	1,1%	0,8%
10	IQ, de Rechten-Plichten-Partij	0,1%	0,1%	0,0%	0,0%	0,3%	0,0%	0,0%	0,0%	0,0%	0,0%	0,0%
11	Piratenpartij	1,4%	2,6%	0,9%	1,2%	1,3%	1,5%	1,3%	1,9%	1,5%	0,6%	0,8%
12	50PLUS	3,5%	1,8%	7,4%	2,4%	2,4%	6,5%	4,0%	0,8%	1,8%	5,9%	4,9%
13	De Groenen	0,2%	0,4%	0,0%	0,0%	0,0%	0,3%	0,4%	0,4%	0,3%	0,4%	0,6%
14	Anti EU(ro) Partij	0,4%	0,3%	1,2%	0,7%	0,5%	0,0%	0,6%	0,4%	0,3%	0,4%	0,2%
15	Liberaal Democratische Partij	0,1%	0,0%	0,0%	0,0%	0,0%	0,3%	0,0%	0,0%	0,2%	0,2%	0,0%
16	JEZUS LEEFT	0,3%	0,4%	0,6%	0,2%	0,5%	1,3%	0,0%	0,2%	0,0%	0,0%	0,0%
17	ikkiesvooreerlijk.eu	0,2%	0,6%	0,0%	0,0%	0,0%	0,0%	0,0%	0,0%	0,2%	0,2%	0,0%
18	Partij voor de Dieren	6,2%	7,3%	3,8%	6,6%	4,2%	6,8%	7,7%	7,2%	4,6%	8,0%	7,8%
19	Aandacht en Eenvoud	0,1%	0,1%	0,6%	0,0%	0,3%	0,0%	0,0%	0,0%	0,0%	0,2%	0,0%

	stembureau	14	15	16	17	20	21	23	24	25	26	27
	naam stembureau	School De Wierwinde	School De Flierefluiter	School Het Samenspel Midden	School De Achtbaan	Schoolgebouw voorheen De Limerick	School Het Samenspel Noord	School Digitalis	School De Kameleon	Portocabin nabij Pimpernelstraat 32	School De Driemaster	School Het Spectrum
Lijstnr.	Aanduiding											
1	CDA - Europese Volkspartij	4,3%	7,1%	4,9%	5,3%	8,2%	2,0%	6,2%	4,7%	4,6%	5,4%	4,9%
2	PVV (Partij voor de Vrijheid)	22,0%	14,3%	21,2%	24,1%	16,4%	16,1%	21,3%	18,0%	24,6%	28,1%	14,6%
3	P.v.d.A./Europese Sociaaldemocraten	8,3%	13,0%	17,1%	10,1%	15,3%	14,1%	10,4%	13,8%	14,8%	11,4%	7,5%
4	VVD	9,1%	13,8%	7,8%	11,4%	9,5%	2,9%	10,1%	10,4%	8,8%	7,0%	15,4%
5	Democraten 66 (D66) - ALDE	18,3%	18,1%	13,9%	14,0%	18,4%	16,6%	16,4%	18,9%	14,4%	12,1%	20,1%
6	GROENLINKS	6,6%	6,6%	6,1%	5,0%	5,1%	4,4%	5,5%	5,2%	5,6%	5,5%	9,7%
7	SP (Socialistische Partij)	13,7%	10,7%	11,0%	13,3%	9,1%	17,6%	13,8%	11,6%	13,0%	12,8%	9,5%
8	ChristenUnie-SGP	2,0%	3,5%	3,2%	0,9%	4,4%	7,3%	2,8%	3,0%	1,4%	3,4%	4,6%
9	Artikel50	1,7%	1,3%	1,4%	0,0%	1,1%	1,0%	0,8%	1,0%	2,1%	0,7%	1,0%
10	IQ, de Rechten-Plichten-Partij	0,3%	0,1%	0,3%	0,0%	0,0%	0,0%	0,0%	0,0%	0,0%	0,0%	0,0%
11	Piratenpartij	1,1%	1,7%	2,6%	1,1%	1,5%	1,0%	1,3%	1,0%	2,1%	1,1%	1,3%
12	50PLUS	2,3%	3,6%	3,8%	4,6%	2,7%	2,9%	5,2%	5,4%	3,5%	3,9%	3,4%
13	De Groenen	0,3%	0,3%	0,0%	0,2%	0,2%	0,0%	0,5%	0,2%	0,0%	0,1%	0,1%
14	Anti EU(ro) Partij	1,4%	0,3%	1,2%	0,2%	0,7%	1,5%	0,3%	1,0%	0,7%	0,4%	0,3%
15	Liberaal Democratische Partij	0,0%	0,1%	0,0%	0,2%	0,0%	1,0%	0,0%	0,3%	0,0%	0,3%	0,0%
16	JEZUS LEEFT	1,1%	0,1%	0,3%	0,4%	0,2%	0,0%	0,2%	0,7%	0,0%	0,1%	0,0%
17	ikkiesvooreerlijk.eu	0,6%	0,1%	0,0%	0,2%	0,7%	0,0%	0,0%	0,0%	0,0%	0,0%	0,1%
18	Partij voor de Dieren	6,3%	5,2%	5,2%	9,0%	6,4%	9,8%	5,2%	4,7%	4,2%	7,7%	7,6%
19	Aandacht en Eenvoud	0,6%	0,0%	0,0%	0,0%	0,2%	2,0%	0,2%	0,0%	0,0%	0,0%	0,0%

	stembureau	29	30	32	33	34	35	36	37	38	39	40
	naam stembureau	School De Argonaut (voorheen Waterhoek)	School De Zeetuin	School De Tjasker	School De Has-selbraam	Buurtcentrum De Wieken	Zorgcentrum De Kiekendief	Centrum Verpleeghuiszorg Polderburen	School Heliotroop	Taalcentrum Almere (v.h De Peperbus)	School De Oase	School De Duizendpoot
Lijstnr.	Aanduiding											
1	CDA - Europese Volkspartij	5,6%	6,0%	6,3%	3,3%	7,7%	7,9%	10,0%	4,2%	7,2%	5,6%	5,1%
2	PVV (Partij voor de Vrijheid)	28,0%	25,4%	22,1%	20,1%	26,2%	21,1%	25,2%	21,6%	18,4%	14,6%	21,6%
3	P.v.d.A./Europese Sociaaldemocraten	8,7%	10,8%	8,1%	10,4%	6,7%	11,5%	7,8%	9,7%	12,9%	7,4%	10,8%
4	VVD	5,7%	6,0%	11,1%	11,6%	7,7%	3,2%	9,6%	10,4%	10,0%	12,4%	10,1%
5	Democraten 66 (D66) - ALDE	14,1%	16,8%	13,6%	20,7%	12,5%	16,8%	16,3%	15,7%	18,4%	15,2%	13,5%
6	GROENLINKS	5,4%	3,0%	6,5%	5,5%	4,5%	4,3%	5,6%	7,4%	6,2%	9,0%	6,7%
7	SP (Socialistische Partij)	16,0%	13,4%	13,4%	12,8%	18,7%	14,0%	13,0%	13,8%	9,3%	12,7%	14,2%
8	ChristenUnie-SGP	2,3%	3,4%	3,3%	4,5%	3,2%	2,2%	3,0%	2,3%	1,4%	9,9%	3,9%
9	Artikel50	0,3%	0,0%	1,3%	1,2%	0,2%	0,7%	0,0%	0,4%	0,5%	1,2%	0,4%
10	IQ, de Rechten-Plichten-Partij	0,3%	0,0%	0,0%	0,2%	0,0%	0,4%	0,0%	0,0%	0,0%	0,0%	0,0%
11	Piratenpartij	1,6%	1,9%	1,7%	2,4%	1,2%	0,7%	1,5%	0,6%	1,2%	1,5%	1,1%
12	50PLUS	5,0%	4,1%	3,8%	1,6%	3,7%	7,2%	2,6%	5,1%	6,0%	1,2%	2,3%
13	De Groenen	0,7%	0,0%	0,8%	0,6%	0,5%	0,0%	0,7%	0,6%	0,5%	0,3%	0,4%
14	Anti EU(ro) Partij	0,2%	0,4%	0,8%	0,2%	1,2%	0,7%	0,4%	0,9%	0,2%	0,9%	1,1%
15	Liberaal Democratische Partij	0,0%	0,0%	0,6%	0,2%	0,0%	0,4%	0,0%	0,0%	0,0%	0,0%	0,0%
16	JEZUS LEEFT	0,5%	0,4%	0,0%	0,2%	1,0%	0,4%	0,0%	0,0%	0,0%	0,9%	0,2%
17	ikkiesvooreerlijk.eu	0,0%	0,0%	0,4%	0,0%	0,2%	0,0%	0,4%	0,4%	0,0%	0,0%	0,0%
18	Partij voor de Dieren	5,6%	8,6%	6,3%	4,5%	4,2%	8,2%	4,1%	7,0%	7,7%	7,1%	8,0%
19	Aandacht en Eenvoud	0,0%	0,0%	0,0%	0,0%	0,2%	0,4%	0,0%	0,0%	0,0%	0,0%	0,7%

	stembureau	41	42	43	44	45	47	48	49	50	51	52
	naam stembureau	Buurtcentrum Parkwijk	Dependanceschool De Buitenburg	School De Boventoon	Buurtcentrum 't Kardoes	Zorgcentrum Buitenhaeghe	Woontcentrum De Rotonde	Montessorischool	School De Torteltuyn	School De Lichtboei	School Syncope	School De Vedelaar
Lijstnr.	Aanduiding											
1	CDA - Europese Volkspartij	6,7%	9,4%	7,9%	3,4%	9,6%	7,2%	8,4%	6,6%	7,6%	7,4%	4,3%
2	PVV (Partij voor de Vrijheid)	20,1%	20,5%	15,8%	23,9%	25,7%	26,1%	20,2%	15,7%	16,4%	16,9%	19,9%
3	P.v.d.A./Europese Sociaaldemocraten	9,5%	8,2%	9,5%	15,5%	9,0%	14,0%	13,1%	10,0%	12,7%	10,7%	11,1%
4	VVD	12,5%	7,3%	14,4%	5,7%	3,6%	6,3%	9,7%	12,1%	12,7%	14,3%	12,8%
5	Democraten 66 (D66) - ALDE	17,0%	13,9%	13,9%	16,2%	9,0%	14,7%	15,0%	18,4%	19,2%	18,6%	17,5%
6	GROENLINKS	5,0%	5,4%	5,2%	5,4%	4,2%	2,4%	3,7%	5,7%	8,1%	6,4%	7,1%
7	SP (Socialistische Partij)	8,9%	16,3%	16,1%	15,2%	17,6%	12,6%	10,6%	8,7%	7,4%	9,8%	8,5%
8	ChristenUnie-SGP	5,5%	3,0%	3,5%	2,0%	5,4%	1,7%	2,2%	5,2%	4,9%	2,1%	1,4%
9	Artikel50	1,3%	1,0%	0,0%	1,7%	0,9%	1,0%	0,6%	0,7%	0,7%	0,9%	0,9%
10	IQ, de Rechten-Plichten-Partij	0,0%	0,2%	0,0%	0,3%	0,0%	0,0%	0,0%	0,0%	0,9%	0,1%	0,2%
11	Piratenpartij	2,1%	0,7%	1,4%	3,0%	0,6%	1,7%	0,9%	1,9%	0,0%	1,2%	1,4%
12	50PLUS	5,2%	5,9%	4,1%	2,4%	8,1%	5,1%	4,0%	3,3%	2,5%	3,6%	6,6%
13	De Groenen	0,1%	0,0%	0,0%	0,0%	0,3%	0,0%	0,0%	0,3%	0,2%	0,4%	0,2%
14	Anti EU(ro) Partij	0,0%	0,5%	2,5%	0,0%	0,3%	0,7%	0,0%	0,4%	0,7%	0,0%	0,0%
15	Liberaal Democratische Partij	0,3%	0,0%	0,0%	0,0%	0,0%	0,0%	0,0%	0,0%	0,2%	0,0%	0,2%
16	JEZUS LEEFT	0,0%	0,0%	0,0%	0,7%	0,6%	0,0%	0,3%	0,1%	0,5%	0,0%	0,0%
17	ikkiesvooreerlijk.eu	0,0%	0,0%	0,0%	0,0%	0,0%	0,7%	0,3%	0,0%	0,0%	0,0%	0,0%
18	Partij voor de Dieren	5,6%	7,7%	5,7%	4,4%	5,1%	5,8%	10,9%	10,6%	5,1%	7,5%	7,6%
19	Aandacht en Eenvoud	0,0%	0,0%	0,0%	0,3%	0,3%	0,0%	0,0%	0,0%	0,0%	0,0%	0,0%

	stembureau	53	54	55	56	57	59	60	61	63	64	65
	naam stembureau	De Toonladder, gebouw De Concertmeester	Dependance school De Kraanvogel I	School De Albatros	School Bommelstein	School 't Zonnewiel, ingang t/o Sporthal	Buurtcentrum Het Forum	School De Bombaridon	Filmwijkcentrum	Dependance School de Kraanvogel II	Stichting Stad & Natuur	School De Kraanvogel
Lijstnr.	Aanduiding											
1	CDA - Europese Volkspartij	9,3%	4,6%	5,9%	7,2%	9,1%	7,7%	6,3%	7,8%	4,8%	13,8%	8,0%
2	PVV (Partij voor de Vrijheid)	17,8%	21,9%	15,3%	17,5%	12,4%	23,0%	17,7%	19,3%	21,0%	12,7%	14,0%
3	P.v.d.A./Europese Sociaaldemocraten	9,8%	10,8%	9,5%	9,3%	11,7%	11,6%	9,6%	10,4%	8,9%	3,5%	9,3%
4	VVD	10,9%	11,9%	15,8%	10,5%	11,3%	8,5%	13,9%	12,3%	6,1%	32,8%	18,7%
5	Democraten 66 (D66) - ALDE	14,2%	15,0%	20,6%	20,4%	22,6%	11,6%	18,9%	14,7%	21,8%	17,5%	21,4%
6	GROENLINKS	5,8%	6,6%	6,2%	8,7%	7,4%	7,2%	9,2%	5,8%	4,1%	4,0%	6,6%
7	SP (Socialistische Partij)	12,3%	11,5%	10,4%	10,2%	12,8%	9,4%	7,9%	12,0%	12,4%	4,2%	4,4%
8	ChristenUnie-SGP	4,7%	6,6%	3,5%	2,7%	3,7%	3,1%	6,1%	5,7%	7,8%	1,7%	5,3%
9	Artikel50	0,6%	2,4%	0,9%	0,9%	0,4%	0,4%	1,5%	0,8%	2,0%	0,8%	0,9%
10	IQ, de Rechten-Plichten-Partij	0,0%	0,0%	0,0%	0,0%	0,0%	0,0%	0,2%	0,0%	0,0%	0,0%	0,0%
11	Piratenpartij	2,3%	0,9%	1,9%	2,5%	2,0%	1,5%	1,3%	1,3%	1,8%	0,5%	1,4%
12	50PLUS	4,8%	2,6%	1,9%	3,0%	2,2%	5,5%	1,7%	2,5%	3,3%	1,7%	3,8%
13	De Groenen	0,0%	0,2%	0,2%	0,3%	0,0%	0,7%	0,4%	0,1%	0,0%	0,0%	0,2%
14	Anti EU(ro) Partij	0,8%	0,4%	0,0%	0,3%	0,0%	0,4%	0,4%	0,2%	0,5%	0,0%	0,9%
15	Liberaal Democratische Partij	0,0%	0,2%	0,1%	0,1%	0,0%	0,0%	0,0%	0,1%	0,3%	0,3%	0,0%
16	JEZUS LEEFT	0,5%	0,7%	0,2%	0,3%	0,0%	1,5%	0,2%	0,4%	0,8%	0,0%	0,0%
17	ikkiesvooreerlijk.eu	0,0%	0,0%	0,3%	0,3%	0,0%	0,7%	0,0%	0,2%	0,8%	0,0%	0,0%
18	Partij voor de Dieren	6,2%	3,5%	7,3%	5,8%	4,3%	7,2%	4,8%	6,5%	3,5%	6,5%	4,9%
19	Aandacht en Eenvoud	0,0%	0,0%	0,0%	0,0%	0,2%	0,0%	0,0%	0,0%	0,3%	0,0%	0,3%

	stembureau	66	69	70	71	72	74	76	77	79	80	81
	naam stembureau	Buurtcentrum Viploungse	School De Omnibus	School Letterland	School Het Palet	School De Optimist I	School de Egelantier	Brede school Het Meester- werk	School De Archipel	Gebouw De Com- positie	School Het Avontuur	Buurthuis De Car- toon
Lijstnr.	Aanduiding											
1	CDA - Europese Volkspartij	7,5%	10,4%	4,3%	5,6%	5,9%	4,1%	7,2%	4,6%	9,3%	4,2%	8,0%
2	PVV (Partij voor de Vrijheid)	15,0%	15,6%	18,8%	17,9%	20,5%	20,5%	20,7%	19,5%	21,1%	17,7%	15,8%
3	P.v.d.A./Europese Sociaaldemocraten	12,3%	7,4%	17,1%	12,8%	9,5%	8,4%	13,8%	10,6%	6,9%	10,1%	6,8%
4	VVD	18,9%	22,0%	15,2%	13,0%	13,3%	13,7%	14,1%	16,5%	21,1%	16,0%	19,2%
5	Democraten 66 (D66) - ALDE	19,8%	20,0%	17,9%	15,7%	17,9%	18,8%	19,2%	20,4%	17,8%	18,9%	15,8%
6	GROENLINKS	5,7%	4,8%	6,3%	3,1%	6,0%	4,8%	6,6%	5,7%	5,7%	7,6%	6,8%
7	SP (Socialistische Partij)	8,4%	6,7%	7,3%	12,5%	9,9%	12,4%	6,9%	7,7%	8,7%	9,9%	9,7%
8	ChristenUnie-SGP	2,7%	2,2%	2,2%	5,1%	5,1%	5,5%	1,8%	2,2%	3,6%	2,9%	4,9%
9	Artikel50	0,5%	0,7%	0,3%	0,4%	0,9%	0,5%	0,6%	1,2%	1,5%	0,4%	1,7%
10	IQ, de Rechten-Plichten-Partij	0,0%	0,0%	0,0%	0,0%	0,0%	0,2%	0,3%	0,0%	0,0%	0,0%	0,0%
11	Piratenpartij	1,8%	1,1%	1,9%	3,1%	0,9%	1,5%	0,9%	0,6%	1,2%	0,6%	1,5%
12	50PLUS	0,7%	3,1%	3,8%	3,6%	2,7%	1,8%	3,3%	3,9%	0,9%	2,5%	5,1%
13	De Groenen	0,2%	0,0%	0,0%	0,4%	0,5%	0,3%	0,0%	0,0%	0,0%	0,2%	0,5%
14	Anti EU(ro) Partij	0,4%	0,4%	0,3%	0,4%	0,2%	0,2%	0,6%	0,7%	0,0%	0,8%	0,0%
15	Liberaal Democratische Partij	0,0%	0,4%	0,0%	0,0%	0,0%	0,3%	0,3%	0,2%	0,3%	0,0%	0,2%
16	JEZUS LEEFT	0,5%	0,0%	0,3%	0,4%	0,9%	0,0%	0,0%	0,3%	0,0%	0,4%	0,0%
17	ikkiesvooreerlijk.eu	0,4%	0,4%	0,5%	0,2%	0,2%	0,0%	0,3%	0,2%	0,0%	0,0%	0,5%
18	Partij voor de Dieren	4,8%	4,8%	3,8%	5,6%	5,3%	6,8%	3,3%	5,6%	1,8%	7,4%	3,4%
19	Aandacht en Eenvoud	0,4%	0,0%	0,0%	0,0%	0,2%	0,2%	0,0%	0,0%	0,0%	0,2%	0,0%

	stembureau	82	83	84	85	86	89	91	92	93	94	95
	naam stembureau	School De Windwijzer	School Het Kristal	Flevozieke nhuis	School Pantarhei	Kerkcentrum Goede Rede	School De Dukdalf	Gezondheidscentrum Archipel	School Aurora	School De Optimist II	Kantoorgebouw voorheen 's-Heerenloo	School De Architect
Lijstnr.	Aanduiding											
1	CDA - Europese Volkspartij	6,7%	10,4%	6,0%	5,2%	6,6%	4,8%	7,3%	6,6%	5,6%	4,3%	5,5%
2	PVV (Partij voor de Vrijheid)	14,3%	24,8%	19,0%	27,1%	27,1%	15,8%	20,1%	17,3%	21,7%	21,8%	26,2%
3	P.v.d.A./Europese Sociaaldemocraten	8,9%	10,4%	8,8%	8,1%	8,7%	9,3%	10,8%	10,6%	8,0%	8,6%	9,1%
4	VVD	23,3%	11,2%	12,8%	10,6%	8,3%	13,7%	12,6%	13,5%	14,5%	10,5%	8,0%
5	Democraten 66 (D66) - ALDE	24,2%	12,2%	17,4%	11,6%	11,5%	18,2%	18,5%	21,0%	14,9%	18,6%	12,9%
6	GROENLINKS	5,5%	4,3%	7,3%	6,6%	5,6%	3,6%	5,5%	5,9%	4,4%	5,7%	4,0%
7	SP (Socialistische Partij)	3,5%	12,6%	11,7%	13,9%	13,7%	16,1%	10,3%	8,1%	16,1%	10,2%	14,2%
8	ChristenUnie-SGP	3,4%	2,9%	2,9%	3,3%	2,0%	8,4%	1,8%	4,8%	3,6%	3,8%	1,5%
9	Artikel50	0,8%	1,4%	1,1%	1,7%	1,1%	1,2%	0,5%	0,8%	0,4%	0,3%	0,2%
10	IQ, de Rechten-Plichten-Partij	0,0%	0,0%	0,0%	0,0%	0,0%	0,0%	0,0%	0,0%	0,0%	0,0%	0,5%
11	Piratenpartij	0,7%	0,4%	0,4%	1,4%	1,1%	1,2%	0,9%	1,3%	0,8%	1,9%	1,6%
12	50PLUS	1,6%	2,2%	5,1%	2,7%	5,1%	1,8%	4,8%	2,8%	4,4%	5,1%	4,7%
13	De Groenen	0,5%	0,0%	0,2%	0,0%	0,0%	0,6%	0,2%	0,4%	0,4%	0,5%	0,7%
14	Anti EU(ro) Partij	0,2%	0,7%	0,4%	0,6%	0,5%	0,3%	0,5%	0,1%	0,8%	0,5%	1,6%
15	Liberaal Democratische Partij	0,5%	0,0%	0,0%	1,0%	0,0%	0,0%	0,0%	0,2%	0,0%	0,0%	0,5%
16	JEZUS LEEFT	0,4%	0,0%	0,0%	0,4%	0,4%	0,0%	0,2%	0,5%	0,4%	0,3%	0,5%
17	ikkiesvooreerlijk.eu	0,1%	0,0%	0,4%	0,0%	0,3%	0,3%	0,2%	0,2%	0,4%	0,0%	0,2%
18	Partij voor de Dieren	5,3%	6,5%	6,4%	5,4%	7,7%	4,8%	5,7%	5,8%	3,6%	7,8%	7,8%
19	Aandacht en Eenvoud	0,0%	0,0%	0,0%	0,4%	0,3%	0,0%	0,0%	0,1%	0,0%	0,0%	0,2%

	stembureau	96	97	98	102	105	109
	naam stembureau	Clubhuis Water-sportvereniging WSVNPW	Station NS Almere Muziekwijk	Portocabin Station NS Almere Centrum	Gezondheidscentrum Castrovalva	School Polygoon	Activiteitencentrum Wierdendok
Lijstnr.	Aanduiding						
1	CDA - Europese Volkspartij	7,5%	5,5%	5,3%	10,8%	6,4%	6,6%
2	PVV (Partij voor de Vrijheid)	15,7%	12,6%	15,5%	22,5%	12,2%	19,1%
3	P.v.d.A./Europese Sociaaldemocraten	3,7%	18,3%	11,5%	13,2%	12,9%	11,5%
4	VVD	26,4%	8,2%	11,3%	9,4%	10,9%	12,8%
5	Democraten 66 (D66) - ALDE	23,1%	18,9%	19,6%	12,3%	22,4%	16,1%
6	GROENLINKS	5,8%	9,9%	9,6%	5,3%	10,8%	7,5%
7	SP (Socialistische Partij)	6,8%	11,1%	10,6%	8,2%	6,9%	8,8%
8	ChristenUnie-SGP	1,2%	2,1%	2,6%	4,7%	2,7%	1,5%
9	Artikel50	1,4%	1,7%	1,3%	0,6%	1,0%	1,5%
10	IQ, de Rechten-Plichten-Partij	0,2%	0,0%	0,0%	0,6%	0,0%	0,1%
11	Piratenpartij	1,2%	2,7%	3,2%	1,5%	2,0%	1,0%
12	50PLUS	2,1%	2,7%	2,3%	2,9%	3,5%	5,2%
13	De Groenen	0,0%	0,2%	0,1%	0,3%	0,1%	0,1%
14	Anti EU(ro) Partij	0,0%	0,0%	0,4%	0,0%	0,3%	0,1%
15	Liberaal Democratische Partij	0,2%	0,2%	0,2%	0,0%	0,3%	0,3%
16	JEZUS LEEFT	0,7%	0,2%	0,3%	0,6%	0,0%	0,1%
17	ikkiesvooreerlijk.eu	0,0%	0,2%	0,2%	0,0%	0,4%	0,9%
18	Partij voor de Dieren	3,7%	5,3%	5,8%	7,3%	7,0%	6,6%
19	Aandacht en Eenvoud	0,2%	0,2%	0,0%	0,0%	0,3%	0,0%

Tabel 3. Opkomstpercentage en percentage stemmen per partij, naar stadsdeel en wijk

	Opkomstpercentage	1	2	3	4	5	6	7	8	9	10	11	12	13	14	15	16	17	18	19
		CDA - Europese Volkspartij	PVV (Partij voor de Vrijheid)	P.v.d.A./Europese Socialistische Democraten	VVD	Democraten 66 (D66) - ALDE	GROENLINKS	SP (Socialistische Partij)	ChristenUnie-SGP	Artikel50	IQ, de Rechten-Plichten-Partij	Piratenpartij	50PLUS	De Groenen	Anti EU(ro) Partij	Liberaal Democratische Partij	JEZUS LEEFT	ikkiesvooreerlijk.eu	Partij voor de Dieren	Aandacht en Eenvoud
ALMERE Totaal	30,5%	6,6%	19,1%	10,4%	12,4%	17,5%	6,4%	10,9%	3,3%	0,9%	0,1%	1,4%	3,5%	0,2%	0,4%	0,1%	0,3%	0,2%	6,2%	0,1%
Almere Haven	33,6%	6,7%	20,3%	10,6%	10,1%	15,7%	7,4%	12,5%	1,9%	1,1%	0,1%	1,1%	4,6%	0,2%	0,5%	0,1%	0,3%	0,2%	6,6%	0,1%
Centrum Haven/De Werven	30,6%	6,6%	27,1%	8,7%	8,3%	11,5%	5,6%	13,7%	2,0%	1,1%	0,0%	1,1%	5,1%	0,0%	0,5%	0,0%	0,4%	0,3%	7,7%	0,3%
De Hoven	32,7%	7,6%	22,7%	9,7%	9,1%	15,4%	6,6%	14,4%	1,4%	0,5%	0,0%	1,0%	4,6%	0,0%	0,9%	0,0%	0,4%	0,0%	5,4%	0,3%
De Meenten	33,4%	8,3%	18,9%	11,0%	8,3%	15,6%	7,8%	12,5%	1,6%	1,1%	0,0%	0,9%	5,0%	0,4%	0,5%	0,1%	0,0%	0,1%	7,8%	0,1%
De Grienden	41,2%	4,8%	21,1%	9,7%	7,8%	16,9%	8,2%	14,6%	1,9%	0,8%	0,0%	0,8%	4,9%	0,6%	0,2%	0,0%	0,0%	0,0%	7,8%	0,0%
De Marken	36,0%	5,8%	18,5%	11,2%	11,0%	15,8%	9,7%	12,1%	1,7%	1,0%	0,1%	1,4%	4,5%	0,1%	0,3%	0,1%	0,9%	0,0%	5,6%	0,1%
De Gouwen	50,1%	7,1%	14,3%	13,0%	13,8%	18,1%	6,6%	10,7%	3,5%	1,3%	0,1%	1,7%	3,6%	0,3%	0,3%	0,1%	0,1%	0,1%	5,2%	0,0%
De Wierden/De Velden	26,0%	5,8%	20,1%	10,4%	11,6%	16,8%	7,2%	10,5%	1,7%	1,6%	0,2%	1,1%	4,2%	0,2%	0,6%	0,2%	0,5%	0,8%	6,5%	0,2%

	Opkomstpercentage	1	2	3	4	5	6	7	8	9	10	11	12	13	14	15	16	17	18	19
		CDA - Europese Volkspartij	PVV (Partij voor de Vrijheid)	P.v.d.A./Europese Socialistische Democraten	VVD	Democraten 66 (D66) - ALDE	GROENLINKS	SP (Socialistische Partij)	ChristenUnie-SGP	Artikel50	IQ, de Rechten-Plichten-Partij	Piratenpartij	50PLUS	De Groenen	Anti EU(ro) Partij	Liberaal Democratische Partij	JEZUS LEEFT	ikkiesvooreerlijk.eu	Partij voor de Dieren	Aandacht en Eenvoud
Almere Stad	31,3%	6,4%	19,3%	11,1%	12,0%	17,6%	6,2%	10,8%	3,5%	0,9%	0,1%	1,5%	3,5%	0,2%	0,4%	0,1%	0,3%	0,2%	5,9%	0,1%
Centrum Almere Stad	79,4%	5,4%	17,0%	11,4%	10,6%	19,0%	7,7%	11,5%	2,6%	1,1%	0,1%	2,1%	3,3%	0,2%	0,4%	0,1%	0,3%	0,4%	6,7%	0,1%
Filmwijk	32,4%	6,9%	16,5%	11,1%	12,2%	18,4%	8,4%	9,2%	4,8%	1,0%	0,0%	1,6%	2,6%	0,2%	0,3%	0,1%	0,2%	0,2%	6,3%	0,1%
Danswijk	25,6%	4,7%	21,5%	9,9%	9,2%	18,2%	5,4%	11,9%	7,2%	2,2%	0,0%	1,3%	2,9%	0,1%	0,5%	0,2%	0,7%	0,4%	3,5%	0,1%
Parkwijk	29,3%	6,7%	18,3%	9,4%	14,4%	20,1%	6,0%	9,0%	4,6%	0,8%	0,1%	1,8%	2,8%	0,4%	0,6%	0,1%	0,1%	0,1%	4,6%	0,1%
Verzetswijk	38,9%	7,6%	17,2%	10,4%	12,0%	19,2%	5,9%	10,4%	4,8%	1,0%	0,0%	2,1%	4,1%	0,1%	0,0%	0,2%	0,0%	0,0%	5,1%	0,1%
Waterwijk	28,5%	5,1%	24,2%	10,4%	8,8%	15,1%	5,7%	13,8%	2,8%	1,0%	0,1%	1,3%	4,5%	0,3%	0,6%	0,4%	0,5%	0,0%	5,2%	0,1%
Tussen de Vaarten Nrd	21,9%	5,0%	19,7%	10,9%	11,9%	17,0%	4,3%	11,5%	4,5%	0,4%	0,0%	2,6%	4,3%	0,5%	0,5%	0,0%	0,4%	0,1%	6,6%	0,0%
Tussen de Vaarten Zuid	25,7%	7,7%	21,2%	10,3%	14,3%	16,6%	5,7%	9,7%	3,9%	0,8%	0,2%	1,1%	2,8%	0,3%	0,3%	0,1%	0,4%	0,2%	4,4%	0,1%
Staatsliedenwijk	19,3%	3,4%	23,9%	15,5%	5,7%	16,2%	5,4%	15,2%	2,0%	1,7%	0,3%	3,0%	2,4%	0,0%	0,0%	0,0%	0,7%	0,0%	4,4%	0,3%
Kruidenwijk	30,5%	5,6%	21,2%	11,4%	10,0%	16,4%	6,2%	12,7%	2,1%	0,8%	0,0%	1,2%	5,1%	0,4%	0,5%	0,0%	0,1%	0,1%	6,1%	0,1%
Stedenwijk	23,5%	4,8%	24,2%	12,5%	7,8%	13,5%	5,4%	13,1%	3,2%	0,7%	0,1%	1,4%	3,9%	0,1%	0,6%	0,3%	0,2%	0,1%	7,8%	0,2%
Muziekwijk Noord	37,2%	7,2%	17,0%	12,4%	11,7%	17,3%	6,9%	10,1%	2,9%	0,9%	0,2%	1,5%	4,0%	0,2%	0,3%	0,1%	0,2%	0,1%	6,9%	0,0%
Muziekwijk Zuid	33,0%	6,4%	22,1%	11,3%	9,4%	14,4%	4,6%	14,1%	3,2%	0,4%	0,0%	1,4%	3,7%	0,1%	1,2%	0,0%	0,1%	0,2%	7,0%	0,2%
Literatuurwijk	27,2%	7,8%	17,5%	12,2%	15,2%	18,8%	5,3%	8,3%	2,7%	0,7%	0,0%	1,3%	3,6%	0,1%	0,4%	0,1%	0,2%	0,4%	5,2%	0,1%
Noorderplassen	28,9%	7,0%	14,8%	7,1%	24,4%	23,8%	5,6%	4,6%	2,6%	1,0%	0,1%	0,9%	1,7%	0,3%	0,2%	0,4%	0,5%	0,1%	4,8%	0,1%

	Opkomstpercentage	1	2	3	4	5	6	7	8	9	10	11	12	13	14	15	16	17	18	19
		CDA - Europese Volkspartij	PVV (Partij voor de Vrijheid)	P.v.d.A./Europese Socialistische Democraten	VVD	Democraten 66 (D66) - ALDE	GROENLINKS	SP (Socialistische Partij)	ChristenUnie-SGP	Artikel50	IQ, de Rechten-Plichten-Partij	Piratenpartij	50PLUS	De Groenen	Anti EU(ro) Partij	Liberaal Democratische Partij	JEZUS LEEFT	ikkiesvooroorlijk.eu	Partij voor de Dieren	Aandacht en Eenvoud
Almere Buiten	28,4%	6,5%	18,8%	9,1%	12,7%	17,6%	6,4%	11,2%	4,0%	0,9%	0,0%	1,4%	3,4%	0,3%	0,5%	0,1%	0,3%	0,2%	6,7%	0,1%
Centrum Almere Buiten	25,0%	9,6%	25,7%	9,0%	3,6%	9,0%	4,2%	17,6%	5,4%	0,9%	0,0%	0,6%	8,1%	0,3%	0,3%	0,0%	0,6%	0,0%	5,1%	0,3%
Oostvaardersbuurt	24,3%	4,4%	18,8%	8,7%	13,7%	18,6%	4,4%	13,7%	6,5%	0,7%	0,1%	1,4%	1,8%	0,4%	0,2%	0,2%	0,0%	0,1%	6,1%	0,1%
Seizoenenbuurt	31,0%	6,6%	17,3%	10,6%	13,5%	21,0%	5,9%	8,1%	4,8%	0,8%	0,0%	1,3%	2,8%	0,4%	0,1%	0,2%	0,5%	0,2%	5,8%	0,1%
Molenbuurt	28,1%	6,9%	24,0%	7,5%	9,5%	13,1%	5,6%	15,8%	3,3%	0,8%	0,0%	1,5%	3,8%	0,7%	1,0%	0,3%	0,5%	0,3%	5,3%	0,1%
Bouwmeesterbuurt	26,6%	5,5%	21,9%	8,5%	9,6%	13,7%	5,8%	13,6%	4,6%	0,6%	0,3%	1,6%	3,4%	0,6%	1,4%	0,3%	0,7%	0,1%	7,6%	0,1%
Landgoederenbuurt	34,7%	7,2%	17,5%	9,3%	10,5%	20,4%	8,7%	10,2%	2,7%	0,9%	0,0%	2,5%	3,0%	0,3%	0,3%	0,1%	0,3%	0,3%	5,8%	0,0%
Faunabuurt	32,1%	6,5%	17,9%	10,2%	13,3%	17,5%	6,5%	10,0%	3,3%	0,7%	0,0%	1,8%	3,1%	0,4%	0,1%	0,1%	0,7%	0,4%	7,3%	0,0%
Bloemenbuurt	33,0%	7,9%	17,9%	9,2%	9,9%	16,3%	5,6%	12,2%	4,2%	0,9%	0,1%	1,4%	4,5%	0,2%	0,5%	0,0%	0,1%	0,0%	9,3%	0,0%
Regenboogbuurt	33,5%	4,9%	14,6%	7,5%	15,4%	20,1%	9,7%	9,5%	4,6%	1,0%	0,0%	1,3%	3,4%	0,1%	0,3%	0,0%	0,0%	0,1%	7,6%	0,0%
Indischebuurt	18,4%	10,4%	24,8%	10,4%	11,2%	12,2%	4,3%	12,6%	2,9%	1,4%	0,0%	0,4%	2,2%	0,0%	0,7%	0,0%	0,0%	0,0%	6,5%	0,0%
Eilandenbuurt	24,2%	4,6%	19,5%	10,6%	16,5%	20,4%	5,7%	7,7%	2,2%	1,2%	0,0%	0,6%	3,9%	0,0%	0,7%	0,2%	0,3%	0,2%	5,6%	0,0%
Stripheldenbuurt	24,5%	7,0%	16,5%	8,6%	15,4%	20,3%	7,5%	9,6%	3,2%	0,3%	0,0%	1,3%	1,7%	0,3%	0,6%	0,0%	0,3%	0,0%	7,3%	0,1%
Sieradenbuurt	31,7%	8,0%	15,8%	6,8%	19,2%	15,8%	6,8%	9,7%	4,9%	1,7%	0,0%	1,5%	5,1%	0,5%	0,0%	0,2%	0,0%	0,5%	3,4%	0,0%
Almere Poort	20,2%	7,0%	15,3%	11,4%	18,1%	21,9%	6,2%	8,0%	2,1%	0,9%	0,0%	1,7%	1,3%	0,2%	0,3%	0,1%	0,2%	0,2%	4,7%	0,2%
Almere Hout/Vogelhorst	51,7%	13,8%	12,7%	3,5%	32,8%	17,5%	4,0%	4,2%	1,7%	0,8%	0,0%	0,5%	1,7%	0,0%	0,0%	0,3%	0,0%	0,0%	6,5%	0,0%

Gemeente Almere
Stafdienst Bestuurszaken & Control
Postbus 200
1300 AE Almere

Gemeente Almere

